

# ARBREDA D'INTERÈS LOCAL

NÚM. CATÀLEG **ARB-EA -6-15**

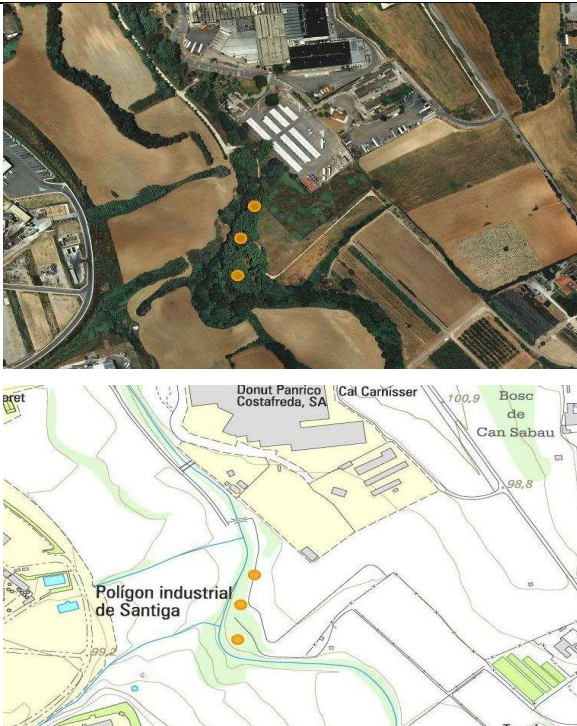
## IDENTIFICACIÓ

### Els plàtans de la riera de Santiga

ESPÈCIE	<i>Platanus hispanica</i>
NOM CATALÀ	Plàtans
ALTRES ESPÈCIES	Pollancre
SOTABOSC	Herbassar
FUNCIÓ	Arbreda de ribera
Nº EXEMPLARS	60/70 exemplars
DIMENSIONS	15.409 m2



## PLÀNOL DE SITUACIÓ



## LOCALITZACIÓ

TERME MUNICIPAL	SPM
BARRI	Santiga
CARRER	Parc dels Plataners de Santiga
PROPIETAT	Municipal
COORDENADES	E-429836.0m N-4597890.0 UTM 31N/ETRS

## VALORACIÓ

Arbreda de plàtans de gran alçaria arribant als 12 -15 metres en la majoria dels peus. Procedents d'una antiga explotació forestal de plàtans. Està classificat com a parc periurbà en el PGOM i és l'eix central de l'activitat d'itinerari rural cap a Santiga. Àrea ombrívola amb sotabosc d'herbàcia autòctona, poca presència d'arbustiva.

Índex de Qualitat de ribera es valora com a Bo, és a dir bosc lleugerament pertorbat. La funció de bosc de ribera proporciona cobertura vegetal a una ampla zona del petit meandre que forma el curs de la riera de Santiga. El conjunt dels 60 a 70 peus de plàtans que consta l'arbreda determina una densitat de 0,6 peus per m<sup>2</sup>. La fracció de cabuda coberta en la zona més densa genera copes interrelacionades de més del 85% creant una zona ombrívola amb gran diversitat d'hàbitats. El sotabosc és ric en plantes herbàcies perennes.